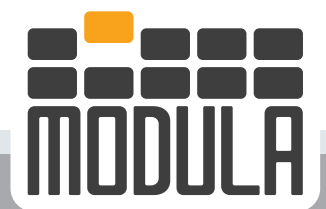




Modula ONEPICK

Think Vertical, Think Modula



Sie suchen
mehr als ein
vertikales
Lager?

Automatisierung auf höchstem niveau

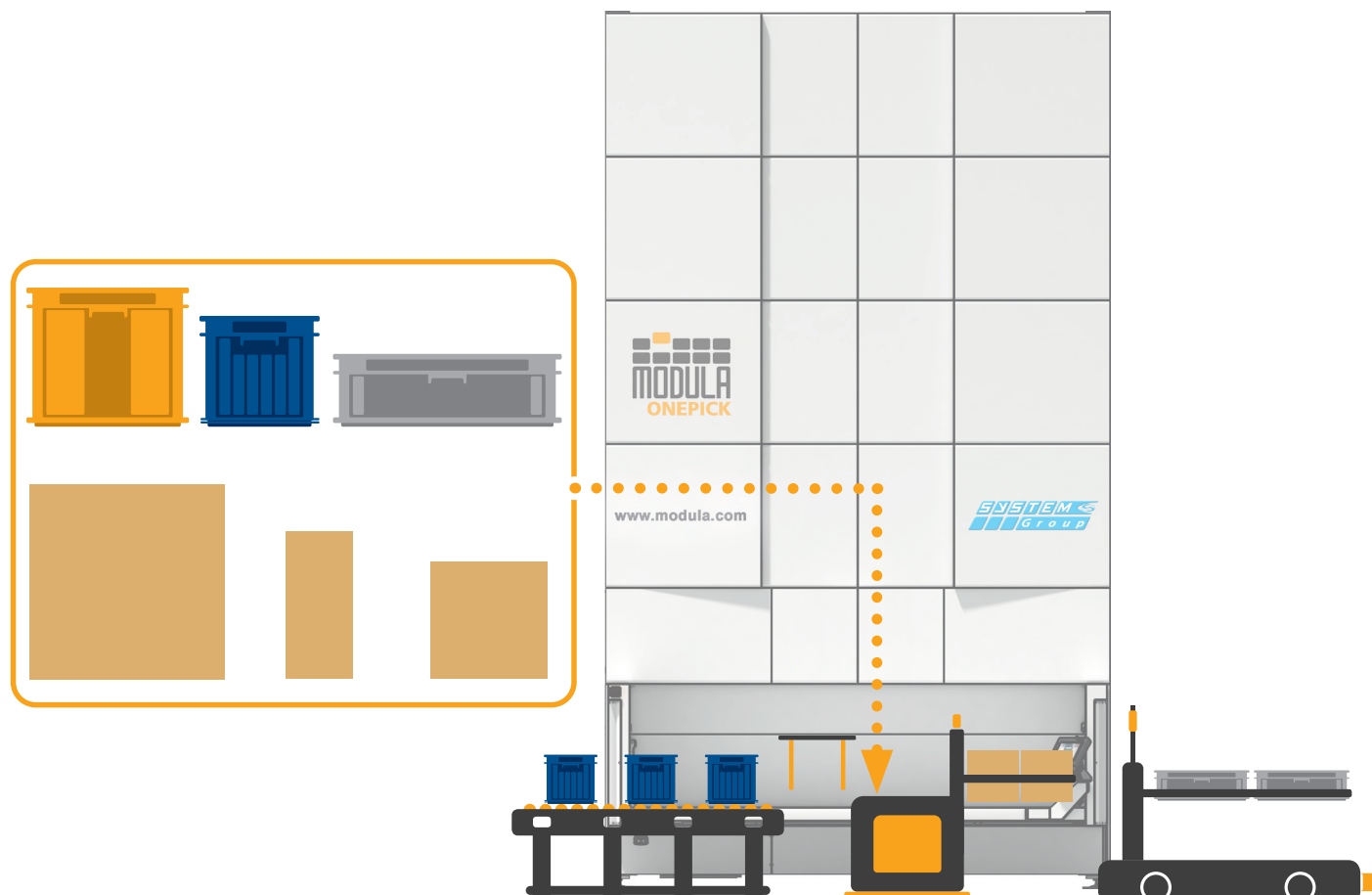
OnePick ist das automatische Lager, das keine Bediener benötigt, weil seine Entnahmeöffnung völlig automatisch arbeitet!

OnePick lässt sich perfekt mit Systemen für Handling und Materialhandhabung sowie Förderbändern, Rollenbahnen, AGV, AGC, etc. integrieren.

Der OnePick ist sicher und vollständig automatisch. Er bewegt die in Behältern oder Kartons gelagerten Produkte direkt, ohne dass Bediener, externe anthropomorphe Roboter oder Handlingssysteme benötigt werden.

OnePick ist das ideale System zur Lagerung von Behältern, Kartons und Kisten im selben Lagersystem mit:

- verschiedenen Gewichten
- verschiedenen Volumen
- verschiedenen Formen
- verschiedenen Geometrien



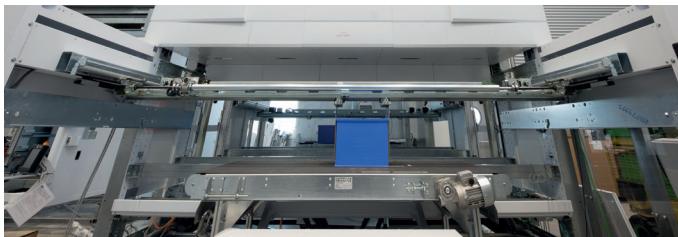
Was ist er und wie funktioniert er

Der OnePick ist ein vertikaler Lagerlift von Modula, der in der speziellen Entnahmeöffnung mit einem kartesischen Roboter, welcher sich auf zwei Achsen bewegt (X und Y) ausgestattet ist. Er verfügt über eine vordefinierte Ausgabehöhe, so dass er perfekt mit Rollenbahnen, Förderbändern und anderen Systemen integriert werden kann.

In der OnePick-Entnahme nimmt ein Greifer die Behälter auf und platziert diese vor dem Modula Lift auf einer Ablagefläche.

Wie jedes automatische Lager erlaubt ihnen der OnePick:

- Stellfläche einzusparen
- Ware sicher zu lagern
- Automatische Lagerverwaltung
- Waren nachzuverfolgen
- Beim Kommissionieren Zeit einzusparen
- Fehler beim Ein- und Auslagern zu vermeiden



Höhe:
von 3.300 mm bis 16.100 mm

Höhenraster:
200 mm

Lagerraster:
25 mm

Trägerbreite:
von 1.900 mm bis 4.100 mm

Trägertiefe:
654 mm und 857 mm

Nettozuladung pro Träger:
250-500-750-990 kg

Gesamt-Nettozuladung:
bis zu 90.000 Kg

Anzahl der Entnahmen:
bis zu 3 mit OnePick auch in der Höhe und auf der gleichen Seite

Geräterahmen aus galvanisiertem Stahl

Zahnriemenantrieb Eagle mit Stahlkernverstärkung

Extraktor-Antriebssystem mit 6 HDPE Rollen auf jeder Seite

Lagerung von Trägern mit unterschiedlicher Zuladung

Maximale Höhe des Lagerbehälters:
360 mm

Maximales Behältergewicht:
25 kg (abhängig von der Form des Behälters)

Möglichkeit von gegenüberliegenden Entnahmeöffnungen

Dynamisches Management von Lagerguthöhen

Nachrüstbar an der neuen Generation des Modula Lift

Lagerplatz, den sie nicht erwarten!

Auslagern aus mehreren reihen

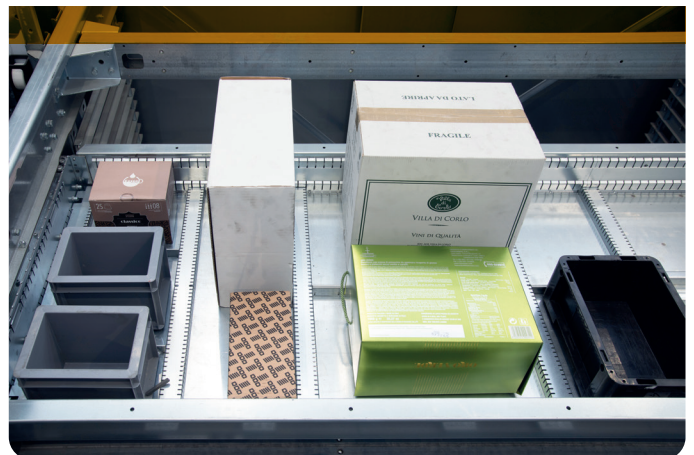
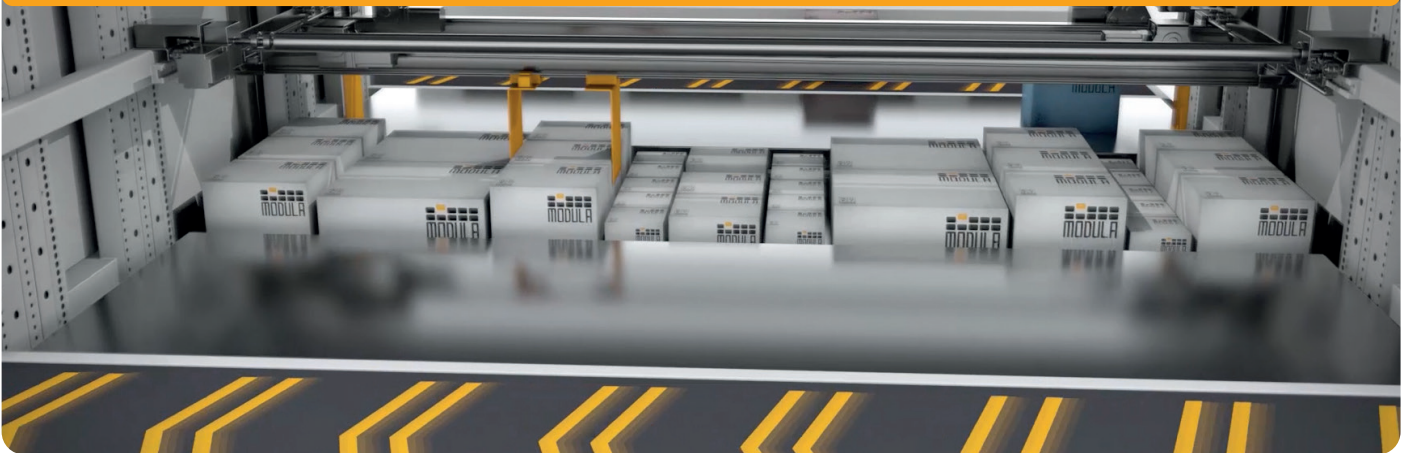
Im OnePick-Lager können auch von mehrere Reihen ausgelagert werden.

Ein fortschrittliches System synchronisiert die Bewegungen des Greifers und des Trägers.

Auf diese Weise ist das Greifen der Behälter äußerst präzise, selbst wenn der Träger mit Behältern auf mehreren Reihen bestückt ist.

Jede Position im Träger ist perfekt erreichbar. Diese Technologie führt zu einer Optimierung der Räume im Träger, die gesamte Fläche wird genutzt, auch wenn die Boxen unterschiedliche Geometrien, Volumen oder Formen haben. Nicht nur das: Dank der dynamischen Verwaltung der Ladehöhen im Modula ist es möglich, die Freiräume zwischen den Trägern zu optimieren und Behälter mit unterschiedlichen Höhen mit großer Flexibilität und Effizienz zu lagern.

keine Fehler + keine Verschwendung = maximale Effizienz



Nie eine derartige flexibilität gesehen!

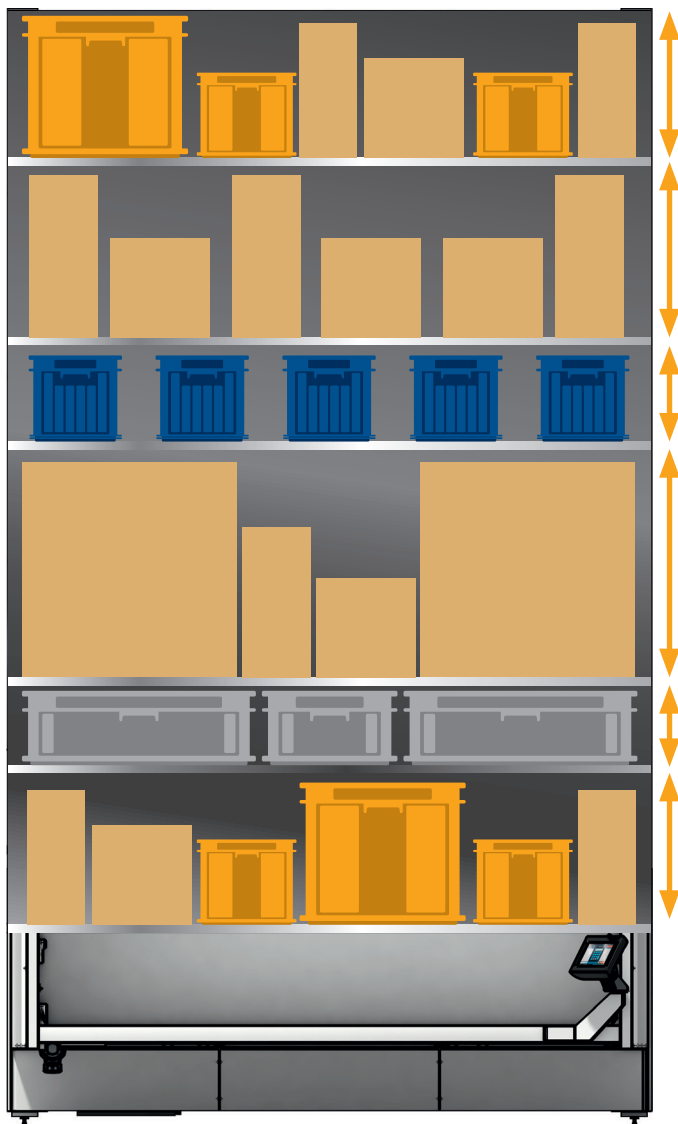
Die OnePick-Träger sind mit speziellem Zubehör wie Trennwänden und Querteilern für die Unterteilung des Trägers ausgestattet, um auch unterschiedlichste Behälter und Kartons aufnehmen zu können.

Dank dieses Zubehörs ist die Anordnung der Behälter unglaublich flexibel und einfach zu modifizieren.

Die dynamische Handhabung von Ladehöhen ermöglicht dann eine optimierte Lagerung für die gesamte Höhe des Lagers.

Das dynamische Management der Ladehöhen ermöglicht dann eine optimierte Lagerung im gesamten Lagerlift, unter Ausnutzung des 25-mm-Lagerrasters.

Dies bedeutet, dass der Modula Lift automatisch die Höhe des eingehenden Materials kontrolliert, die verfügbaren Innenräume prüft und den Träger im am besten genutzten Leerraum ablegt. Höhe zu minimieren. Es wird daher keine "Leerstellen" zwischen den Trägern geben.



Auslagern wo Sie wollen!

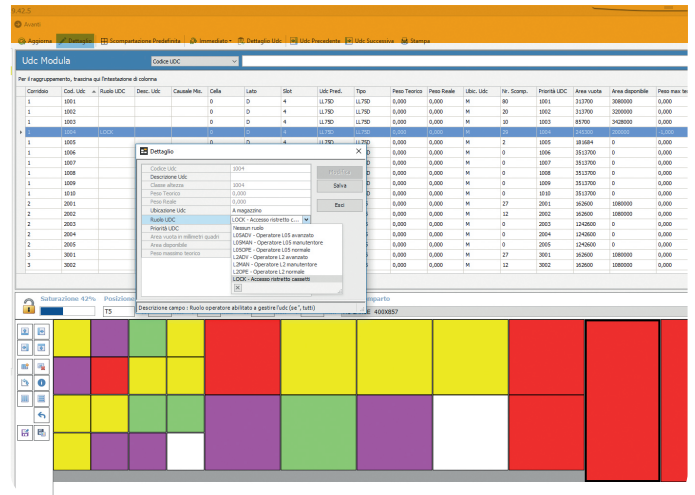
Intelligente Software

Mit OnePick in Kombination mit einem Handlingsystem können Sie auch in schwer zugänglichen oder unkomfortablen Bereichen oder weit entfernt von den Stationen, an denen die Waren benötigt werden, ein automatisches Warenlager installieren.

Die Bedienung von OnePick basiert auf einer WMS-Software, die auch dazu dient, die Position der Behälter im Träger abzubilden. Der Greifer bewegt

sich, mit dieser Zuordnung geführt, und nimmt auf, was in angefordert wurde. Jedes automatische Handhabungssystem kann dann das Material an einen anderen Ort transportieren, sogar weit weg.

Ideal für Montagelinien, Arbeitsinseln, aber auch Pick-and-Pay, Indabox oder Sammelstellen für E-Commerce, Self-Service, Take-away oder automatische Shops.



Unsere Modelle

MA & MA-D



← 2.317 mm →

Modell	Träger Breite (mm)	Träger Tiefe (mm)	Träger Höhe (mm)	Träger Nettozuladung (kg)	Geräteabmessungen (L x P mm)
MA25	1.900	654	45 / 70 / 120	250	2.317x3.472
MA25D	1.900	857	45 / 70 / 120	250	2.317x4.284
MA50	1.900	654	70 / 120	500	2.317x3.472
MA50D	1.900	857	70 / 120	500	2.317x4.284
MA75	1.900	654	70 / 120	750	2.317x3.472
MA75D	1.900	857	70 / 120	750	2.317x4.284
MA1000	1.860	654	120	990	2.317x3.472
MA1000D	1.860	857	120	990	2.317x4.284

MC & MC-D



← 2.917 mm →

Modell	Träger Breite (mm)	Träger Tiefe (mm)	Träger Höhe (mm)	Träger Nettozuladung (kg)	Geräteabmessungen (L x P mm)
MC25	2.500	654	45 / 70 / 120	250	2.917x3.472
MC25D	2.500	857	45 / 70 / 120	250	2.917x4.284
MC50	2.500	654	70 / 120	500	2.917x3.472
MC50D	2.500	857	70 / 120	500	2.917x4.284
MC75	2.500	654	70 / 120	750	2.917x3.472
MC75D	2.500	857	70 / 120	750	2.917x4.284
MC1000	2.460	654	120	990	2.917x3.472
MC1000D	2.460	857	120	990	2.917x4.284

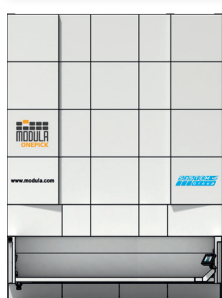
MX & MX-D



← 3.517 mm →

Modell	Träger Breite (mm)	Träger Tiefe (mm)	Träger Höhe (mm)	Träger Nettozuladung (kg)	Geräteabmessungen (L x P mm)
MX25	3.100	654	45 / 70 / 120	250	3.517x3.472
MX25D	3.100	857	45 / 70 / 120	250	3.517x4.284
MX50	3.100	654	70 / 120	500	3.517x3.472
MX50D	3.100	857	70 / 120	500	3.517x4.284
MX75	3.100	654	70 / 120	750	3.517x3.472
MX75D	3.100	857	120	750	3.517x4.284
MX1000	3.060	654	120	990	3.517x3.472
MX1000D	3.060	857	120	990	3.517x4.284

ML & ML-D



← 4.517 mm →

Modell	Träger Breite (mm)	Träger Tiefe (mm)	Träger Höhe (mm)	Träger Nettozuladung (kg)	Geräteabmessungen (L x P mm)
ML25	4.100	654	70 / 120	250	4.517x3.472
ML25D	4.100	857	70 / 120	250	4.517x4.284
ML50	4.100	654	120	500	4.517x3.472
ML50D	4.100	857	120	500	4.517x4.284
ML75	4.100	654	120	750	4.517x3.472
ML75D	4.100	857	120	750	4.517x4.284
ML1000	4.060	654	145	990	4.517x3.472
ML1000D	4.060	857	145	990	4.517x4.284

Modula World: weltweit



Modula ist auf 5 Kontinenten in über 50 Ländern mit Niederlassungen und Händlern vertreten.

MODULA GmbH

Balanstrasse 73
81541 München
Schnackenburgallee 217-223
22525 Hamburg
DEUTSCHLAND
Tel. 0049 089 39295174
germany@modula.com
www.modula.com

www.modula.com

Alle Angaben in diesem Katalog sind nur zur Information und sind nicht verbindlich. Modula behält sich das Recht vor, die Informationen in diesem Katalog jederzeit zu ändern. Modula übernimmt keine Haftung oder Garantie für die Richtigkeit der hier enthaltenen Informationen.