



Modula ONEPICK

Think Vertical, Think Modula

Vous en
voulez plus
d'un magasin
vertical?

Automation au plus haut niveau

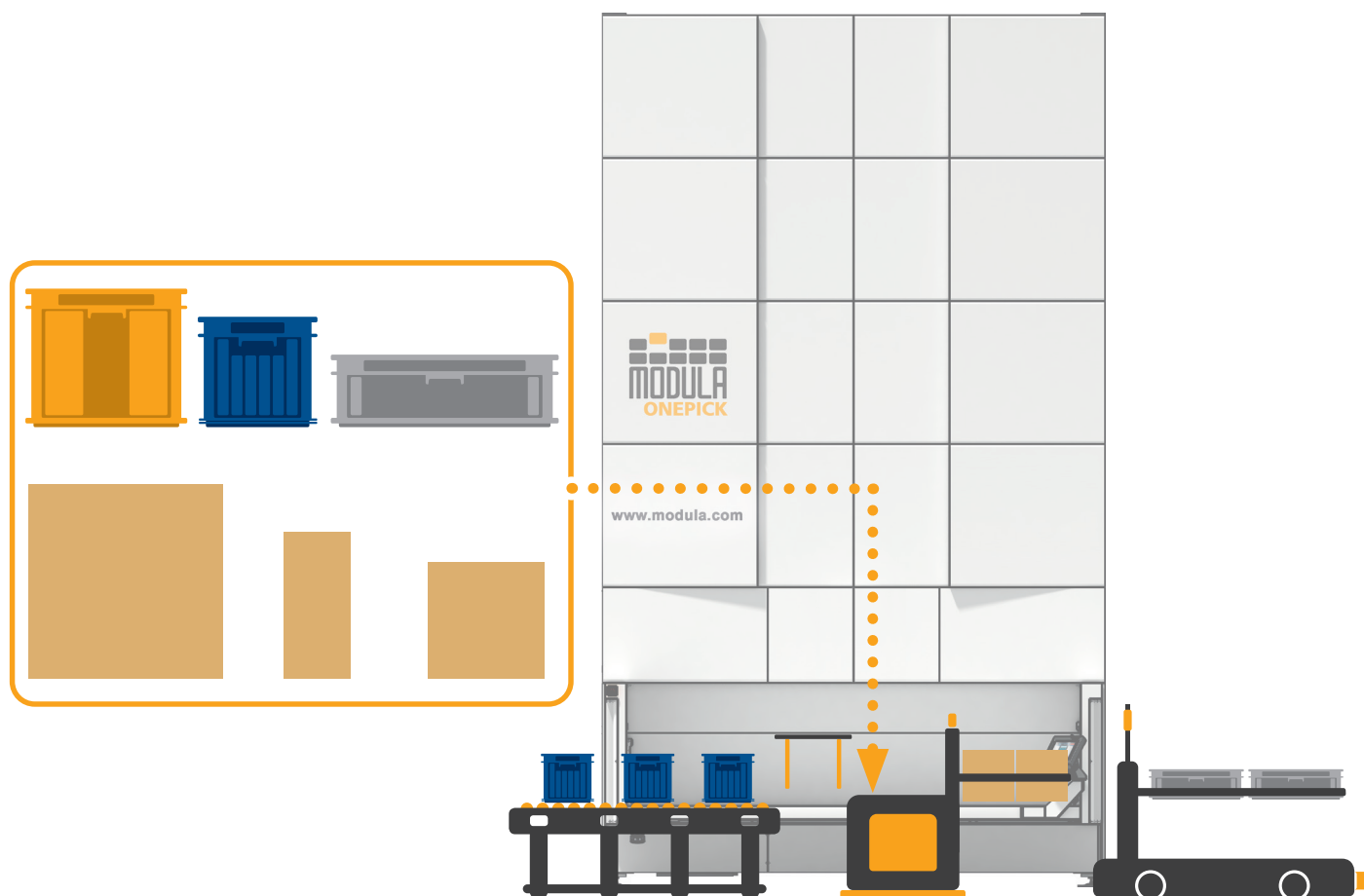
OnePick est le magasin automatique qui ne nécessite aucun opérateur car sa baie de prélèvement est entièrement automatique !

OnePick s'intègre parfaitement aux systèmes de manutention et de traitement des stocks tels que les bandes transporteuses, les convoyeurs à rouleaux, les AGV, les AGC ou autres.

L'application OnePick est sûre et entièrement automatique. Son préhenseur déplace directement les produits stockés dans des boîtes ou des caisses sans avoir besoin d'opérateurs, de robots anthropomorphes externes ou de systèmes de manutention auxiliaires.

OnePick est le système idéal pour le stockage dans le même magasin de boîtes, de caisses et de conteneurs ayant des :

- Poids différents
- Volumes différents
- Formes différentes
- Géométries différentes



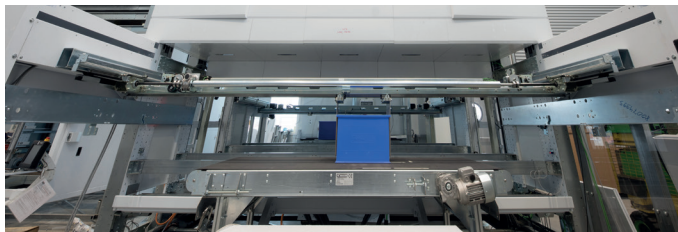
Qu'est-ce que c'est et comment fonctionne-t-il ?

OnePick est un magasin automatique vertical Modula Lift avec une baie de prélèvement spéciale équipée d'un robot cartésien qui se déplace sur 2 axes (X et Y).

La baie a une hauteur prédéfinie par rapport au sol, de sorte qu'elle peut être parfaitement intégrée avec des convoyeurs à rouleaux, des bandes transporteuses et d'autres systèmes de manière totalement automatique. Dans la baie OnePick, un préhenseur prélève la boîte et la place devant la machine sur une surface extérieure.

Comme tout magasin automatique, il permet de :

- Gagner de l'espace au sol
- Stocker les marchandises en toute sécurité
- Gérer l'inventaire de manière automatique
- Assurer la traçabilité des marchandises
- Gagner du temps dans le picking
- Éviter les erreurs en phase de prélèvement et de stockage



Caractéristiques techniques

Hauteur :

3 300 mm à 16 100 mm

Augmentation par palier de :

200 mm

Pas :

25 mm

Largeur du plateau :

1 900 mm à 4 100 mm

Profondeur du plateau :

654 mm et 857 mm

Capacité nette par plateau :

250-500-750-990 kg

Capacité nette totale :

jusqu'à 90 000 kg

Nombre de baies :

jusqu'à 3 baies OnePick également en hauteur et sur le même côté

Structure de support en acier galvanisé

Transmission par courroie crantée Eagle renforcée en acier

Système de guidage de l'élévateur avec 6 roues en PEHD par côté

Gestion des plateaux à capacité différenciée

Hauteur max de l'unité de chargement stockable :

360 mm

Poids max de l'unité de chargement :

25 kg (selon le modèle de boîte)

Gestion dynamique des hauteurs de chargement

Possibilité d'opposer les baies

Possibilité de post-équipement des modèles

Lift New Generation

L'espace que
que vous
n'attendez
pas !

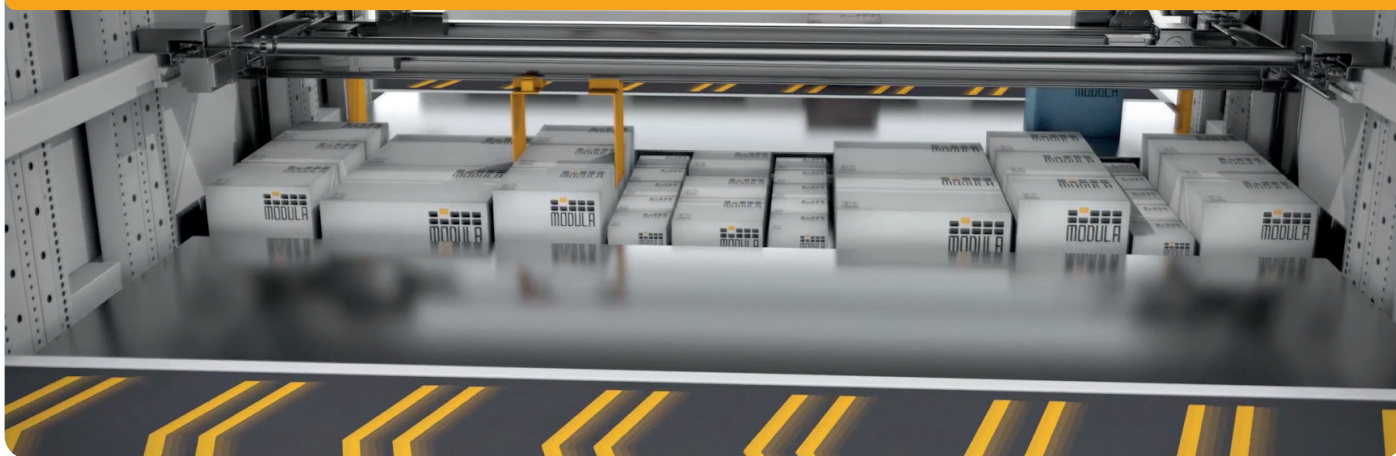
Prélèvement sur plusieurs rangées

Dans le magasin OnePick, il est également possible de faire des prélèvements sur plusieurs rangées dans le même plateau.

Un système avancé synchronise les mouvements du préhenseur et du plateau. Cela rend le prélèvement des boîtes extrêmement précis, même lorsque le plateau contient des boîtes disposées de manière inégale sur plusieurs rangées.

Toute position occupée par le plateau est parfaitement accessible. OnePick signifie donc optimisation de l'espace dans le plateau, toute la surface étant utilisée même si les boîtes ont des géométries, des formes ou des volumes différents. Et ce n'est pas tout : grâce à la gestion dynamique des hauteurs de chargement du magasin Modula, les espaces entre les plateaux peuvent être réduits au minimum et les boîtes et conteneurs de différentes hauteurs peuvent être stockés avec une grande flexibilité et efficacité.

Pas d'erreur + pas de gaspillage = efficacité maximale



Jamais vu une telle flexibilité !

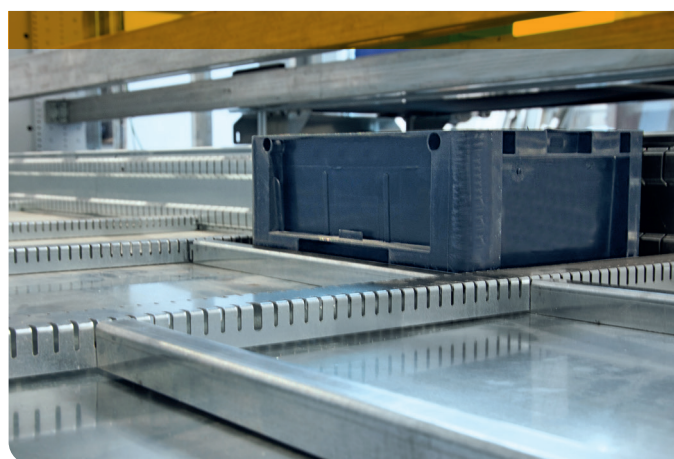
Les plateaux OnePick sont équipés d'accessoires spéciaux, tels que des séparateurs et des cloisons pour diviser le plateau, de sorte que vous pouvez y ranger même des boîtes et des conteneurs très différents.

Grâce à ces accessoires, la disposition des conteneurs est incroyablement flexible et facile à changer.

La gestion dynamique des hauteurs de chargement permet ensuite d'optimiser le stockage dans le magasin, en tirant parti du pas de 25 mm.

Cela signifie que le magasin calcule automatiquement la hauteur de la marchandise entrante, vérifie les espaces disponibles à l'intérieur et remplit le plateau de manière à réduire au minimum l'espace vide entre un plateau et un autre.

Il n'y a donc pas de « vides » entre un plateau et un autre.



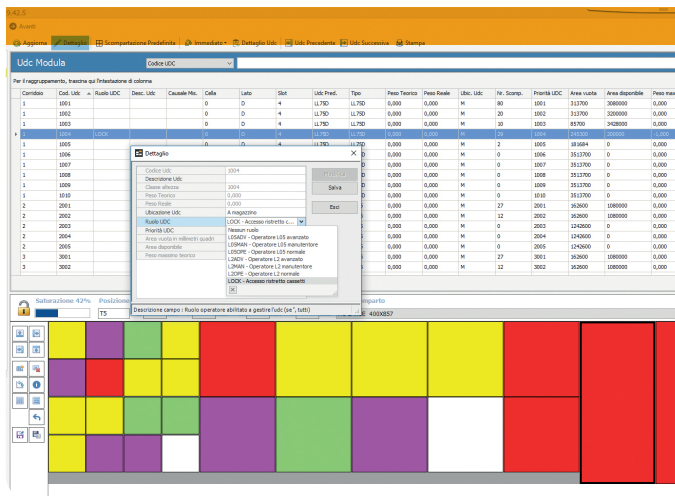
Picking où vous voulez !

Un logiciel intelligent

OnePick combiné à un système de manutention permet d'installer un magasin automatique vertical même dans des zones peu accessibles, peu pratiques ou éloignées des endroits où les marchandises sont nécessaires. OnePick est basé sur un logiciel WMS qui, entre autres, cartographie la position des conteneurs dans le plateau.

Le préhenseur se déplace guidé par cette cartographie et prélève les marchandises demandées de manière autonome. Tout système de manutention automatique peut alors transporter la marchandise prélevée vers un autre endroit, même éloigné.

Idéal pour les chaînes de montage, les îlots de travail, mais aussi pour les applications pick&pay, indabox ou les points de collecte pour le commerce électronique, le libre-service, les magasins à emporter ou automatiques.



MA & MA-D



← 2.317 mm →

Modèle	Largeur plateau (mm)	Profundidad bandeja (mm)	Hauteur bord plateau (mm)	Capacité nette par plateau (kg)	Dimensions en plan (L x P mm)
MA25	1.900	654	45 / 70 / 120	250	2.317x3.472
MA25D	1.900	857	45 / 70 / 120	250	2.317x4.284
MA50	1.900	654	70 / 120	500	2.317x3.472
MA50D	1.900	857	70 / 120	500	2.317x4.284
MA75	1.900	654	70 / 120	750	2.317x3.472
MA75D	1.900	857	70 / 120	750	2.317x4.284
MA1000	1.860	654	120	990	2.317x3.472
MA1000D	1.860	857	120	990	2.317x4.284

MC & MC-D



← 2.917 mm →

Modèle	Largeur plateau (mm)	Profundidad bandeja (mm)	Hauteur bord plateau (mm)	Capacité nette par plateau (kg)	Dimensions en plan (L x P mm)
MC25	2.500	654	45 / 70 / 120	250	2.917x3.472
MC25D	2.500	857	45 / 70 / 120	250	2.917x4.284
MC50	2.500	654	70 / 120	500	2.917x3.472
MC50D	2.500	857	70 / 120	500	2.917x4.284
MC75	2.500	654	70 / 120	750	2.917x3.472
MC75D	2.500	857	70 / 120	750	2.917x4.284
MC1000	2.460	654	120	990	2.917x3.472
MC1000D	2.460	857	120	990	2.917x4.284

MX & MX-D



← 3.517 mm →

Modèle	Largeur plateau (mm)	Profundidad bandeja (mm)	Hauteur bord plateau (mm)	Capacité nette par plateau (kg)	Dimensions en plan (L x P mm)
MX25	3.100	654	45 / 70 / 120	250	3.517x3.472
MX25D	3.100	857	45 / 70 / 120	250	3.517x4.284
MX50	3.100	654	70 / 120	500	3.517x3.472
MX50D	3.100	857	70 / 120	500	3.517x4.284
MX75	3.100	654	70 / 120	750	3.517x3.472
MX75D	3.100	857	120	750	3.517x4.284
MX1000	3.060	654	120	990	3.517x3.472
MX1000D	3.060	857	120	990	3.517x4.284

ML & ML-D



← 4.517 mm →

Modèle	Largeur plateau (mm)	Profundidad bandeja (mm)	Hauteur bord plateau (mm)	Capacité nette par plateau (kg)	Dimensions en plan (L x P mm)
ML25	4.100	654	70 / 120	250	4.517x3.472
ML25D	4.100	857	70 / 120	250	4.517x4.284
ML50	4.100	654	120	500	4.517x3.472
ML50D	4.100	857	120	500	4.517x4.284
ML75	4.100	654	120	750	4.517x3.472
ML75D	4.100	857	120	750	4.517x4.284
ML1000	4.060	654	145	990	4.517x3.472
ML1000D	4.060	857	145	990	4.517x4.284

Modula dans le monde



La société Modula est présente sur 5 continents avec des revendeurs et des filiales dans plus de 50 pays

MODULA FRANCE SARL

1 Av. De l'Atlantique Les Conquerants 91976

Z.A. Courtabouef - Les Ulis

Tel. +33 164466212

info@modula.com

www.modula.com